

# COVID-19: Епидемиолошка ситуација

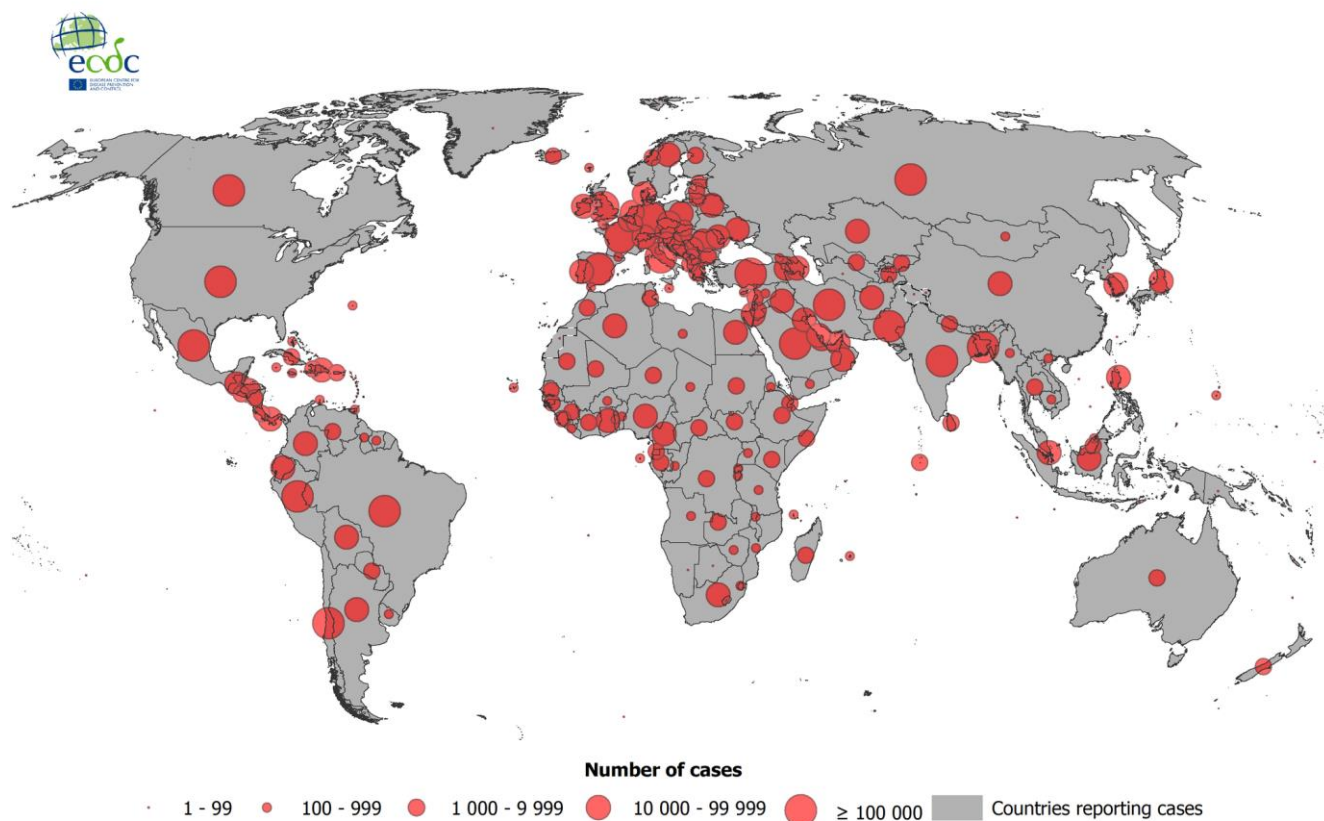
## Епидемиолошка ситуација у свијету

Од 31. децембра 2019. године, закључно са 20. јуном 2020. године, у **свијету** је укупно пријављено **8.634.575** лабораторијски потврђених случајева обољелих од COVID-19 (обољења узрокованог вирусом SARS-CoV-2), а број смртних случајева је **460.081**

У **Европским земљама**, највећи број обољелих од Корона вирусне болести регистрован је у Русији (569.063), затим слиједе: Велика Британија (301.815), Шпанија (245.575), Италија (238.011), Њемачка (189.135). Анализирајући податке умрлих, највећи број је у Великој Британији (42.4), затим Италији (34.561), Француској (29.617), Шпанији (28.315), Белгији (9.695).

Распрострањеност COVID-19 у свијету (слика 1).

**Слика 1. Географска дистрибуција COVID-19 случајева у свијету закључно са 20.06.2020.**



The boundaries and names shown on this map do not imply official endorsement or acceptance by the European Union.

Date of production: 20/06/2020

## Епидемиолошка ситуација у Републици Српској са 20. 06. 2020. године

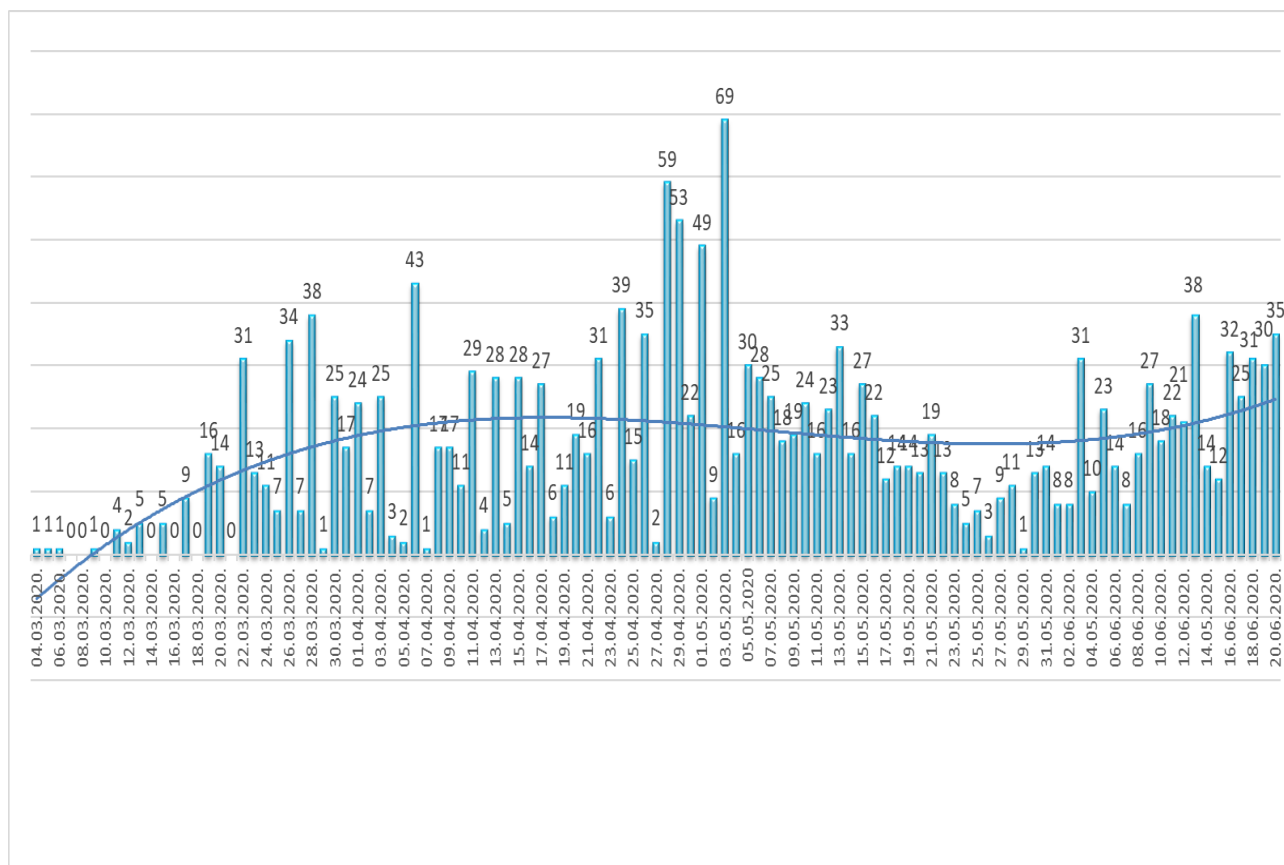
У Републици Српској од 04.03.2020. до 20.06.2020. год. укупан број лица са лабораторијски потврђеном инфекцијом вирусом SARS-CoV-2 (у даљем тексту обољелих) је **1.845**. Укупан број умрлих у наведеном периоду је **119**.

У последња **24 часа**, инфекција вирусом SARS-CoV-2 је лабораторијски потврђена код **35 нових лица**, а Институту за јавно здравство Републике Српске није пријављен ни један смртни случај.

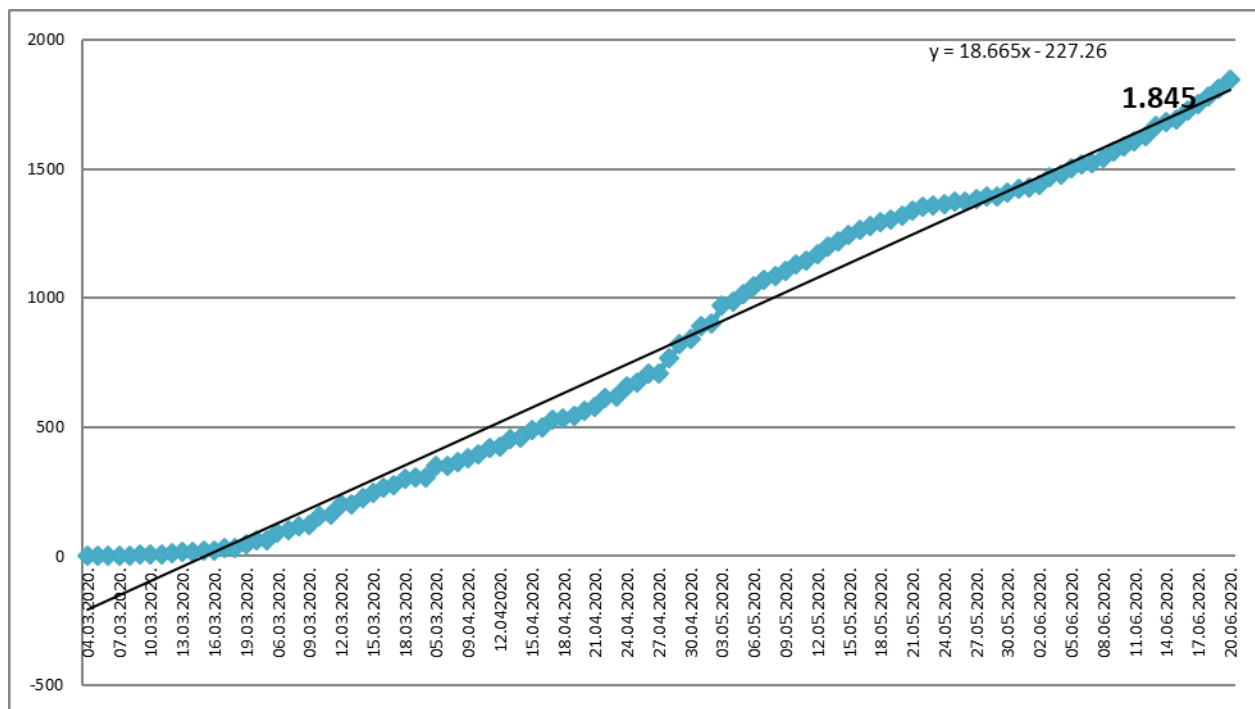
### Анализа у односу на вријеме, мјесто, добне групе и пол

Анализом броја обољелих лица по данима, уочавају се осцилације, што је условљено динамиком рада лабораторија, што је у каснијем периоду стабилизовано. Епидемијска крива након тренда опадања показује у посљедњем периоду раст броја обољелих у појединим општинама (графикон 1). Највећи број новообољелих су контакти позитивних лица на откривеним мјестима локалне трансмисије вируса и породични контакти. На графикону 2 је приказан кумулативни раст броја обољелих по данима, а на табели 1 дистрибуција потврђених случајева у последња 24 сата по општинама.

**Графикон 1. Дистрибуција обољелих по данима и тренд тока епидемије**



**Графикон 2. Кумулативни приказ броја обољелих по данима**

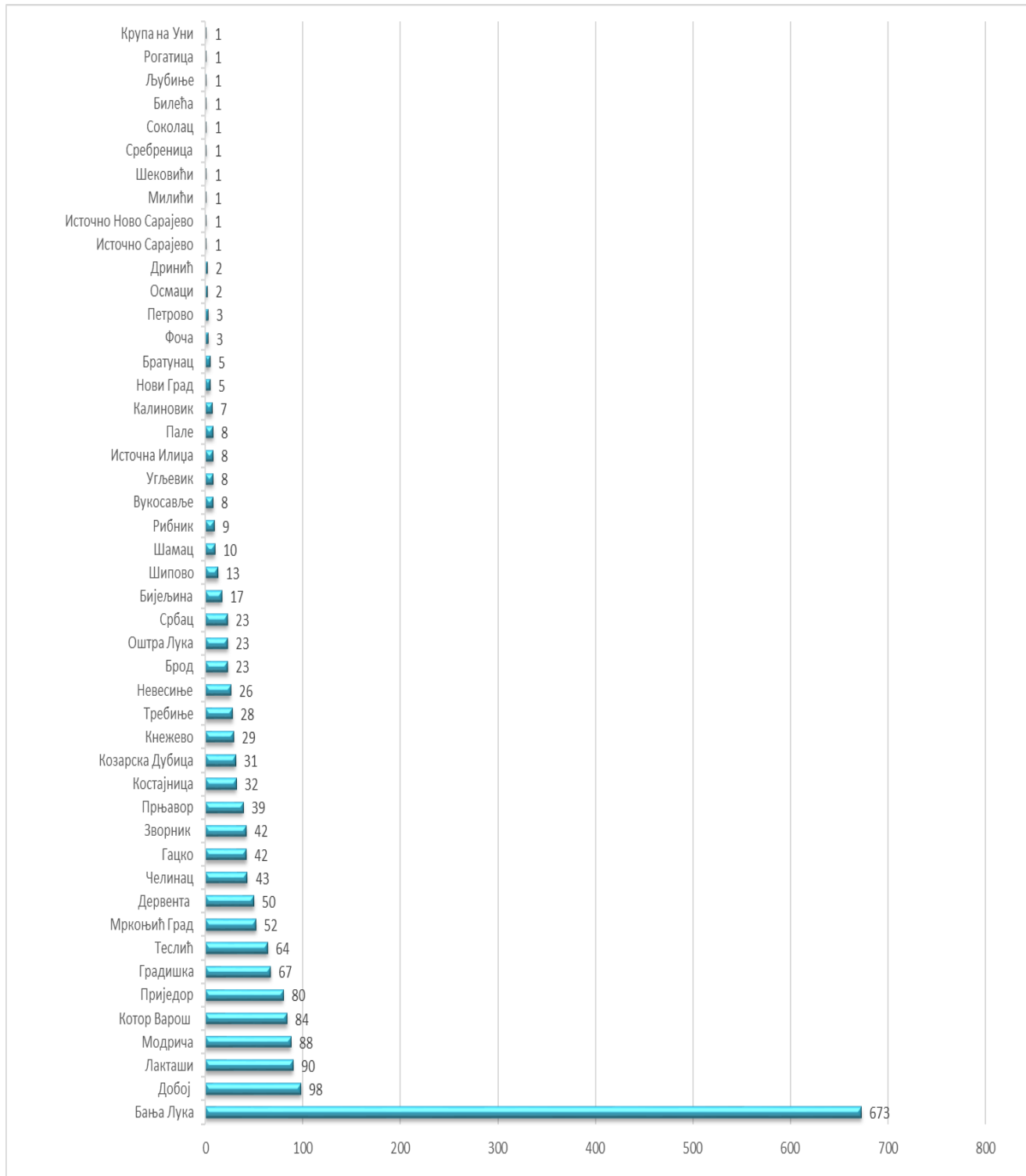


**Табела 1. Дистрибуција потврђених случајева у претходна 24 часа по општинама**

РБ	Општина / Град	Број потврђених случајева
1	Мркоњић Град	9
2	Приједор	5
3	Србац	4
4	Добој	3
5	Градишка	3
6	Челинац	2
7	Братунац	2
8	Пале	2
9	Лакташи	1
10	Бања Лука	1
11	Петрово	1
12	Рогатица	1
13	Зворник	1
	<b>Укупно</b>	<b>35</b>

Потврђени случајеви инфекције вирусом SARS-CoV-2 до данас су регистровани у **47 општина** у Републици Српској. Највећи број обољелих је регистрован у граду Бања Лука, а затим Добоју, Лакташима, Модричи, Котор Варошу, Приједору, Градишци, Теслићу, Дервенти ... (графикон 3).

**Графикон 3. Дистрибуција обољелих по општинама/градовима**



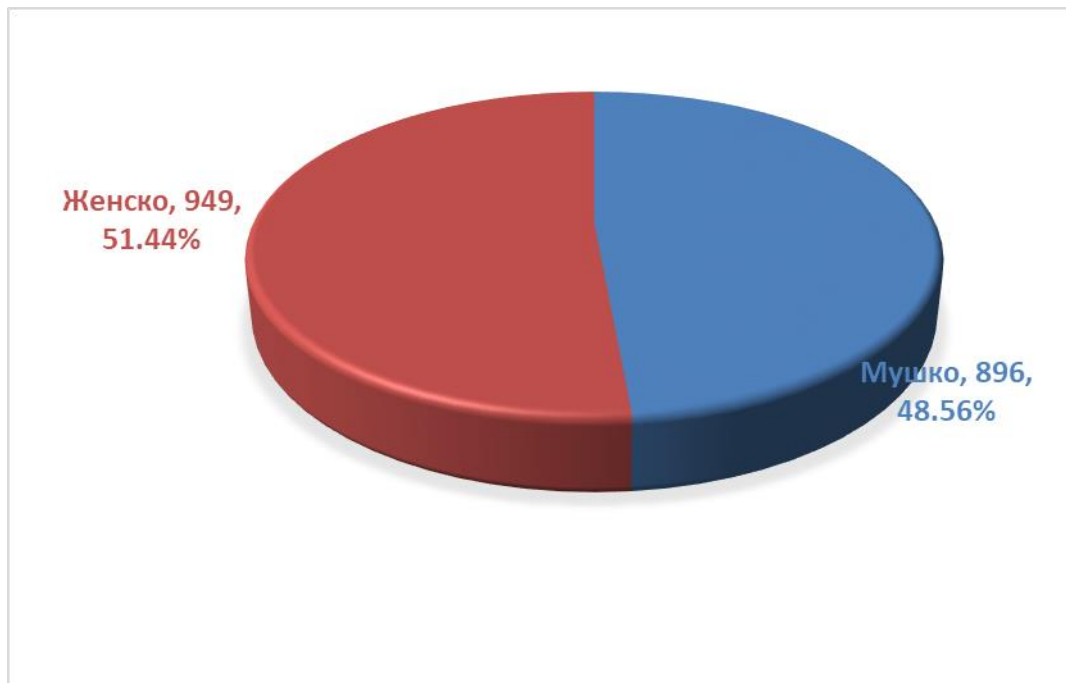
Посматрано према узрасним групама, највећи број обољелих је у доби од 30 - 64 год. **1001 (54,25%)** (радно активно становништво), а најмањи број је у најмлађој добној групи од 0 - 4 год. **32 (1,73%)** (табела 2).

**Табела 2. Дистрибуција обољелих према узрасним групама**

Узрасне групе	Број обољелих	(%) учешће
0 – 4 година	32	1,73
5 – 14 година	49	2,66
15 – 29 година	282	15,28
30 – 64 година	1001	54,25
65 – 74 година	250	13,55
75 и > година	231	12,52
<b>Укупно</b>	<b>1.845</b>	<b>100,00</b>

Од укупног броја обољелих **949 (51,44%)** су женског пола, а **896 (48,56%)** су мушког пола, (графикон 4).

**Графикон 4. Дистрибуција обољелих по полу**



### Хоспитализовани, опорављени и смртни исходи

Укупан број хоспитализованих је **100**, у Универзитетско клиничком центру Републике Српске **42**, а у општим болницама **58** (табеле 3 и 4).

**Табела 3. Број лица хоспитализованих у Универзитетско клиничком центру Републике Српске**

Универзитетски клинички центар Републике Српске		Број хоспитализованих
<b>Инфективна клиника</b>	COVID-19 одјељење	28
	Изолација (чекају резултате тестирања)	6
	На респиратору	3
	Неинвазивна вентилација	4
	Назална канила високог протока	0
	Кисеонична маска	1
<b>Хирургија (стара локација)</b>		0
<b>Укупно</b>		<b>42</b>

**Табела 4. Хоспитализовани у општим болницама Републике Српске**

РБ	Општа болница	Број хоспитализованих
1	Приједор	29
2	Добој	17
3	Требиње	3
4	Градишка	4
5	Зворник	3
6	Фоча	2
7	Источно Сарајево	0
8	Бијељина	0
<b>Укупно</b>		<b>58</b>

Укупан број лица код којих је тест SARS-CoV-2 позитиван са благом клиничком сликом или без симптома у објектима за изолацију је **131** (табела 5).

**Табела 5. Особе у објектима за изолацију**

РБ	Објект/центар за изолацију	Број изолованих
1	Стара пулмологија КЦ Бања Лука	56
2	Дом ученика Бијељина - Бијељина	31
3	ЈУ Ђачки дом Требиње	0
4	Студентски центар Лукавица - Источно Сарајево	0
5	Хотел „Дамис“ - Пале	0
6	Студентски центар - Зворник	0
7	Студентски центар - Фоча	0
8	Студентски дом - Пале	0
9	Дом ученика - Добој	44
	<b>Укупно</b>	<b>131</b>

Укупан број опорављених лица са 2 негативна резултата тестирања је **1.250**, што представља **67, 75%** од укупног броја потврђених случајева инфекције (табела 6).

**Табела 6. Опорављена лица по општинама**

РБ	Општина/град	Број лица
1	Бања Лука	541
2	Лакташи	75
3	Градишка	50
4	Добој	49
5	Котор Варош	47
6	Приједор	42
7	Гацко	40
8	Теслић	40
9	Мркоњић Град	33

10	Дервента	37
11	Прњавор	30
12	Невесиње	26
13	Кнежево	25
14	Челинац	26
15	Требиње	22
16	Козарска Дубица	23
17	Брод	19
18	Модрича	22
19	Оштра Лука	15
20	Шипово	12
21	Бијељина	11
22	Србац	10
24	Рибник	8
25	Калиновик	7
26	Источна Илиџа	6
27	Пале	4
28	Зворник	4
29	Шамац	4
30	Нови Град	4
31	Осмаци	2
32	Фоча	2
33	Дринић	2
34	Угљевик	2
35	Милићи	1
36	Шековићи	1
37	Билећа	1
38	Источно Ново Сарајево	1
39	Крупа на Уни	1
40	Источно Сарајево	1
41	Соколац	1
42	Вукосавље	1
43	Костајница	1
44	Петрово	1
<b>УКУПНО</b>		<b>1.250</b>



Укупан број смртних исхода је **119**.

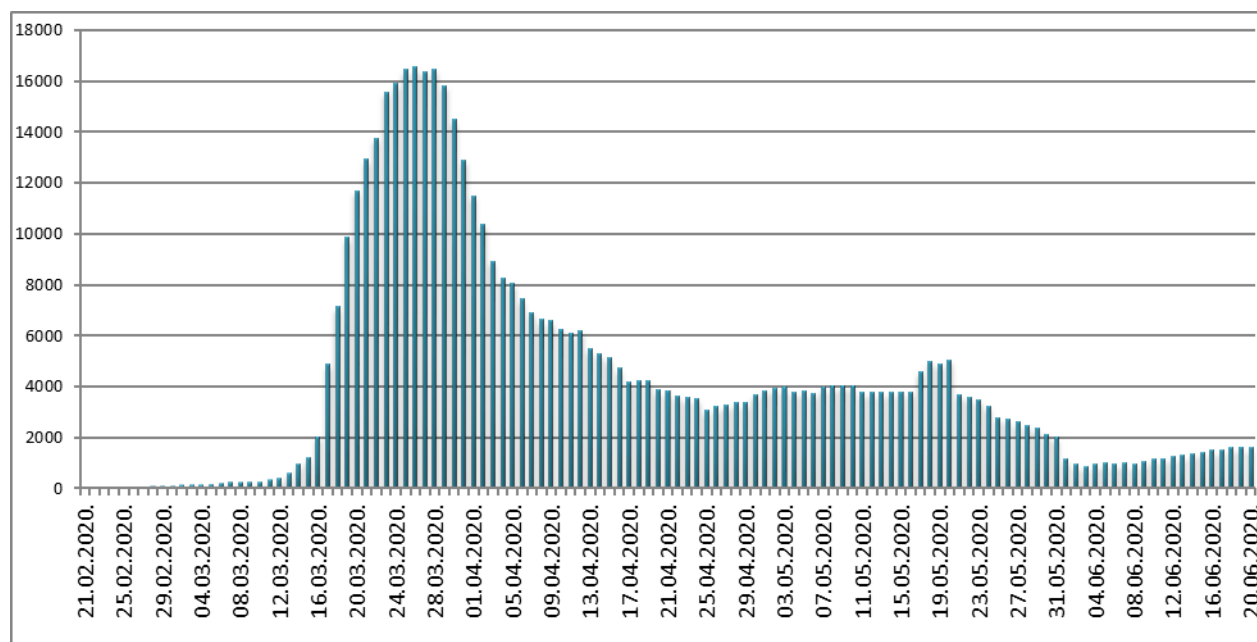
### Здравствени надзор

Од почетка успостављања здравственог надзора, укупно је под здравственим надзором било је **37.635** лица, а тренутно је под здравственим надзором је **1.600** лица (табела 8).

Табела 8. Лица под здравственим надзором (ЗН)

Тренутно под ЗН	Завршен ЗН	Укупно од почетка успостављања ЗН
<b>1.600</b>	<b>36.035</b>	<b>37.635</b>

Графикон 5. Дистрибуција лица под здравственим надзором по данима



### Микробиолошка анализа узорака

Од почетка епидемије укупан број тестирања је **34.937**, а укупан број тестираних особа је **33.870**.

Припремила: Служба за епидемиологију